

# プリンタラベル自動印刷 使用方法

Ver2.4

- **本製品に関して**

1. 使用者は、バックアップを目的とする以外に本製品を複製することはできません。
2. 使用者は、いかなる事由によっても本製品の販売、配布をすることはできません。
3. 以上に同意できない場合は、本製品の使用はご遠慮ください。

このソフトは、大量の3段ラベルをCsvファイルもしくはエクセルファイルから読み込み、自動で印刷することを目的として作成されたソフトです。

データはカンマ区切りのcsvファイル、若しくはエクセルファイルのみでタブ区切りのテキストファイルはサポートしておりません。3段ラベルのデータは、B列、C列、D列に書き込みます。

A列は制御用のフィールドで、1行目から半角で書かれた「S」または「s」の文字を検索し、「S」または「s」の文字の書かれた行から「E」または「e」の文字が書かれた行まで、若しくはB列、C列、D列全てに何も書かれていない行の手前まで自動で印刷を行います。

(入力例)

	A	B	C	D	E	F
1	s	100	A100	B100		
2		101	A101	B101		
3		102	A102	B102		
4		103	A103	B103		
5		104	A104	B104		
6		105	A105	B105		
7		106	A106	B106		
8		107	A107	B107		
9		108	A108	B108		
10		109	A109	B109		
11		110	A110	B110		
12		111	A111	B111		
13		112	A112	B112		
14		113	A113	B113		
15		114	A114	B114		
16		115	A115	B115		
17		116	A116	B116		
18		117	A117	B117		
19		118	A118	B118		
20		119	A119	B119		
21		120	A120	B120		
22		121	A121	B121		
23		122	A122	B122		
24		123	A123	B123		
25	E	124	A124	B124		
26		125	A125	B125		
27		126	A126	B126		
28		127	A127	B127		
29		128	A128	B128		
30		129	A129	B129		
31		130	A130	B130		
32		131	A131	B131		
33		132	A132	B132		
34		133	A133	B133		
35		134	A134	B134		
36		135	A135	B135		
37		136	A136	B136		
38		137	A137	B137		
39		138	A138	B138		
40		139	A139	B139		
41		140	A140	B140		
42		141	A141	B141		
43		142	A142	B142		
44		143	A143	B143		
45		144	A144	B144		
46		145	A145	B145		
47		146	A146	B146		
48		147	A147	B147		
49		148	A148	B148		
50		149	A149	B149		
51		150	A150	B150		
52		151	A151	B151		
53		152	A152	B152		
54		153	A153	B153		
55		154	A154	B154		
56		155	A155	B155		
57		156	A156	B156		
58		157	A157	B157		
59		158	A158	B158		
60		159	A159	B159		
61		160	A160	B160		
62		161	A161	B161		
63		162	A162	B162		
64		163	A163	B163		
65		164	A164	B164		
66		165	A165	B165		
67		166	A166	B166		
68		167	A167	B167		
69		168	A168	B168		
70	s	169	A169	B169		
71		170	A170	B170		
72		171	A171	B171		
73		172	A172	B172		
74		173	A173	B173		
75		174	A174	B174		
76		175	A175	B175		
77		176	A176	B176		
78		177	A177	B177		
79		178	A178	B178		
80		179	A179	B179		
81		180	A180	B180		
82		181	A181	B181		
83		182	A182	B182		
84		183	A183	B183		
85		184	A184	B184		
86		185	A185	B185		
87		186	A186	B186		
88						
89						
90						
91						
92						

このファイルでは”s”の始まる 1 行目から”E”のある 25 行目までを印刷します。

※注意、”s”または”S”の文字は必ず印刷を始めた箇所の A 列に入力してください。A 列に”s”または”S”の文字が無ければ、印刷したいデータが無いと判断され印刷されなくなります。

このファイルでは”s”の始まる 70 行目から最後の 87 行目まで印刷されます。

※各段の文字数は半角 7 文字程度（フォントの種類によって前後します）にしてください。

印刷したいデータを作成しましたら次に自動印刷を実行します。「Label\_PrintPro3.xls」を開いて下さい。

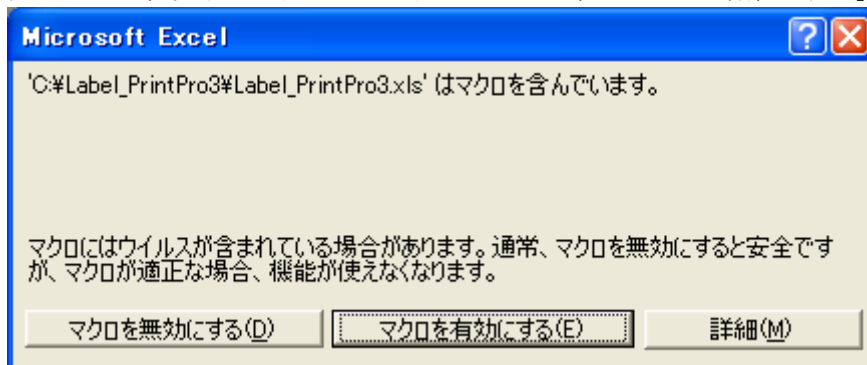
最初に開く場合、マクロのセキュリティ設定の確認をお願いします。

※Excel 2003 までの操作方法のみ記述しております。

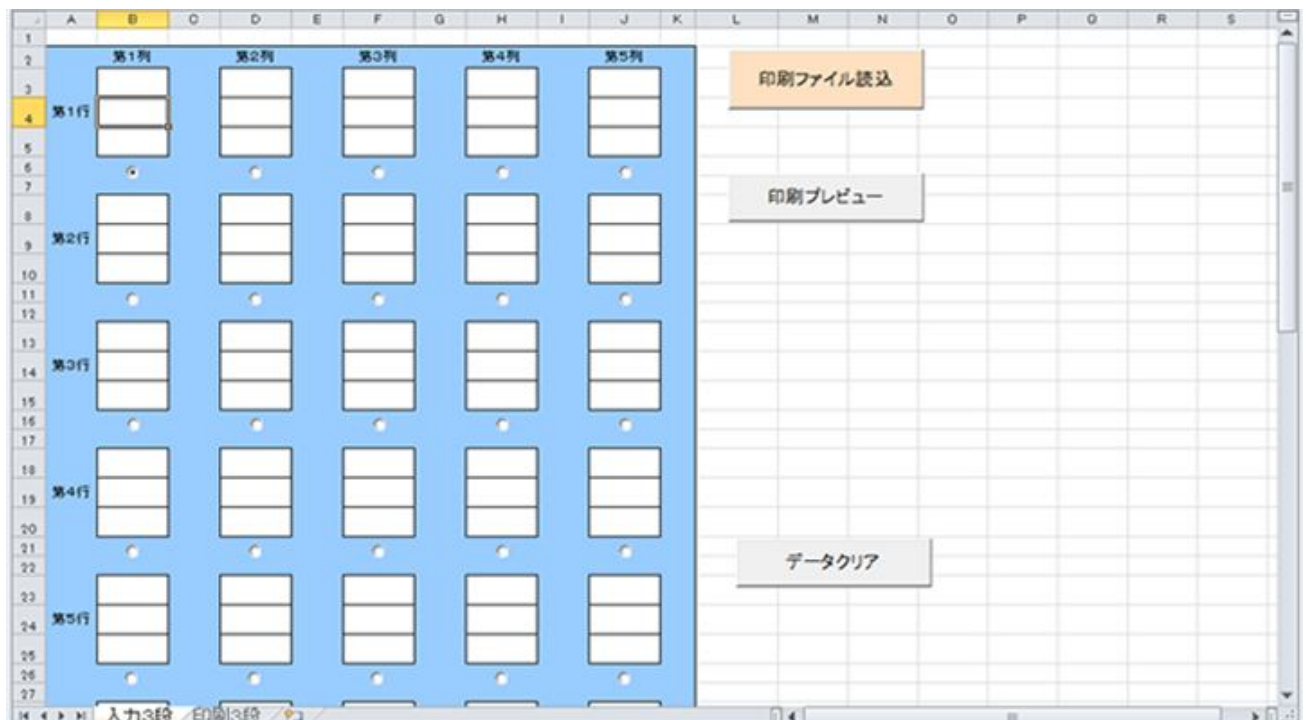
- 1) E x c e l を起動します。
- 2) メニューの「ツール」⇒「マクロ」⇒「セキュリティ」を開きます。
- 3) 「セキュリティレベル」が「中」以下（低または中）であることを確認してください。
- 4) 「セキュリティレベル」が「高」になっていると、正常に使用できません。
- 5) 設定したら、一旦E x c e l を閉じます。

この設定は、一度行えば、以後確認する必要はありません。

1. 開くときに、以下のメッセージが表示されたら、「マクロを有効にする」を選択します。



以下の画面が開きます。



以下、3段ラベルの画面を例に説明を進めていきます。

1						
2		第1列	第2列	第3列	第4列	第5列
3						
4	第1行					
5						
6						
7						
8						
9	第2行					
10						
11						
12						
13						
14	第3行					
15						
16						
17						
18						
19	第4行					
20						
21						
22						
23						
24	第5行					
25						
26						
27						
28						
29	第6行					
30						
31						
32						
33						
34	第7行					
35						

初期状態では、第1行目の第1列目から印刷を開始します。もし、途中で印刷したい場合、例えば、4行目の3列目から印刷したい場合は、第4行目の第3列目の下のオプションボックスにチェックを入れます。

※1 ページ目はオプションボックスにチェックが入っている箇所から印刷されますが、2ページ目からは、1行目、1列目にチェックが自動で移動し1行目、1列目から印刷が始まるようになっています。但し、2ページ目以降からも印刷スタート位置は自由に変更できるようになっています。

「印刷ファイル読込」ボタンをクリックして下さい。

	A	B	C	D	E	F	G	H	I	J	K	L	M	N	O
1															
2		第1列	第2列	第3列	第4列	第5列									
3															
4	第1行														
5															
6															
7															
8															
9	第2行														
10															
11															
12															
13															
14	第3行														
15															
16															
17															
18															
19	第4行														
20															
21															
22															
23															
24	第5行														

印刷ファイル読込

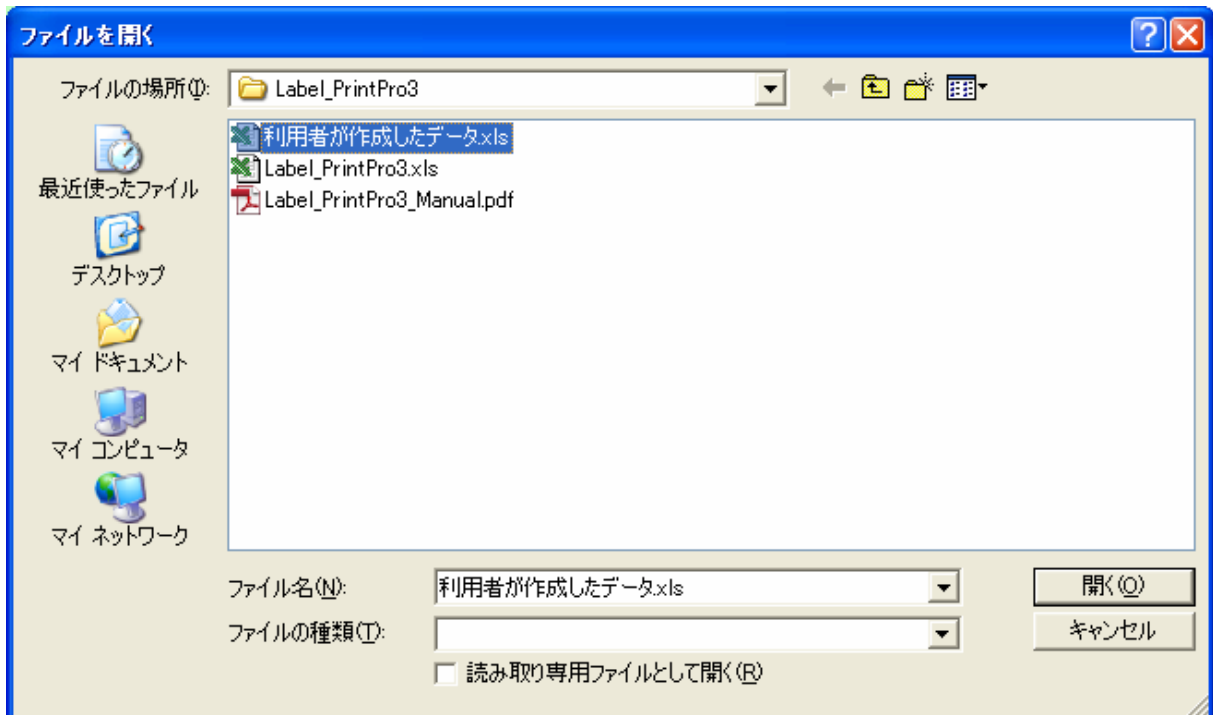
印刷準備

データクリア

以下の画面が表示されます、

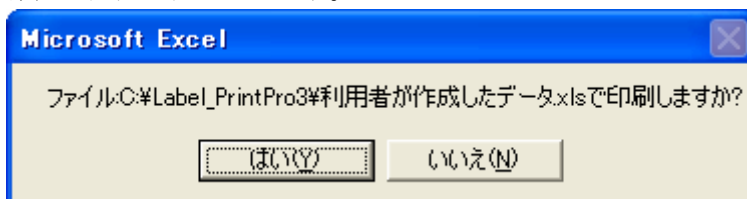


「ファイル読み込み」ボタンをクリックします。



データを保存したエクセルファイルを選択し、「開く」ボタンをクリックします。

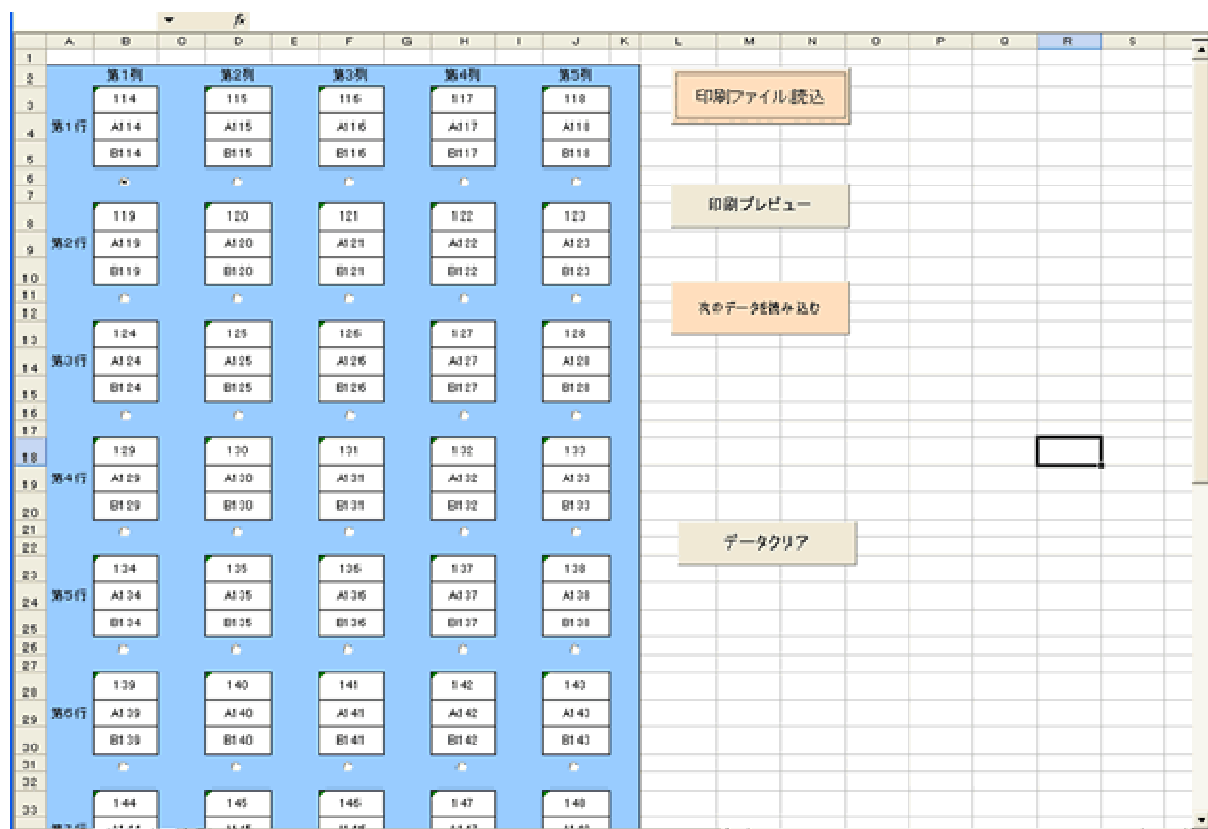
確認の画面が表示されます。



選択したファイルでよければ「はい」をクリックして下さい。

1 ページ目の印刷データが自動で挿入されます。内容に間違いなければ、印刷プレビューボタンをクリックしてください。これはエクセル印刷の通常の印刷プレビュー画面です。印刷ボタンクリックでプリンタに出力されます。

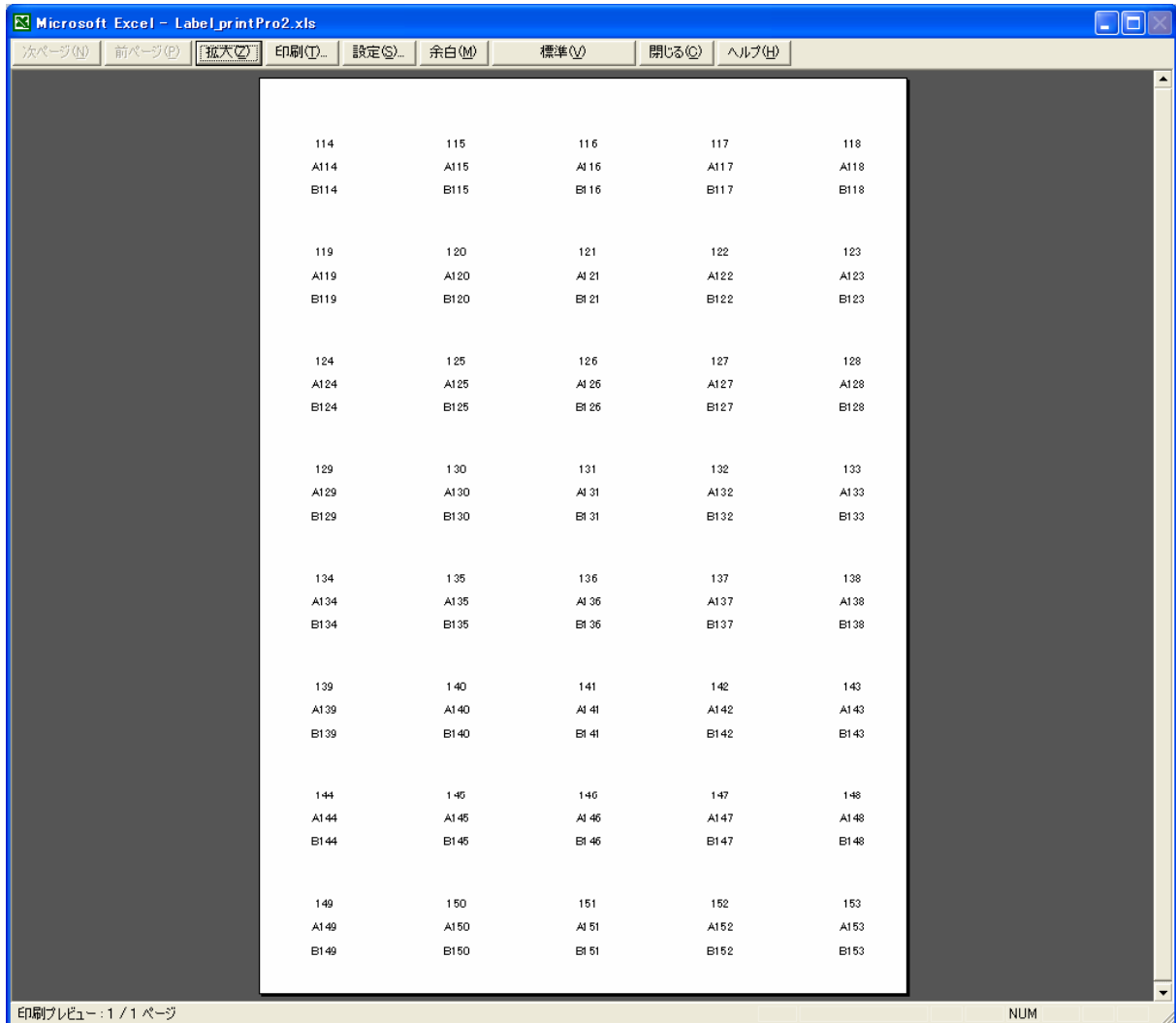
印刷ページが2 ページ以上に渡る場合は、印刷プレビューボタンの下に「次のデータを読み込む」ボタンが表示されます。現在のデータの印刷が終わりましたら「次のデータを読み込む」ボタンをクリックして下さい。



※最後の印刷ページに来ましたら、「次のデータを読み込む」ボタンは自動的に表示されなくなります。

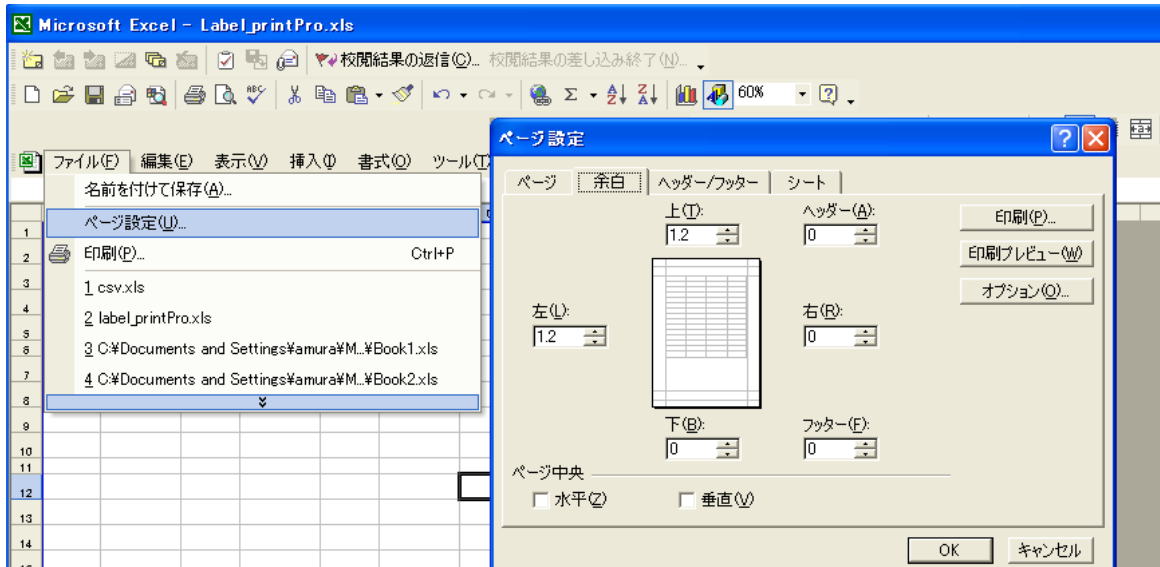
※自動読み込みの場合は、「データクリア」ボタンで表示されているデータをクリアする必要はありません。「データクリア」ボタンは、通常の直接手入力での印刷の際に使用します。

印刷プレビュー画面  
(エクセルの通常のプレビュー画面です。)



※ ページの設定やセルの高さ、幅を調整したい場合、「印刷3段」シートをそれぞれ選択し調整を行います。

以下、印刷位置調整に関して、簡単に説明します。



使用しているプリンタに合わせて、「上」と「左」の余白の値を調整します。その他の値（ヘッダー、フッター、右、下）は「0」にします。また、「ページ中央」のチェックは入れないで下さい。終わったら「OK」を押して閉じます。

印字領域以外のセルを選択し、「書式」、「列」、「幅」で横の位置を、「書式」、「行」、「高さ」で縦の位置を調整します。



右端の文字や下の方の文字が微妙にずれることもあります。

印字の間の行、列を全て調整することによりさらに正確に印字することが可能です。